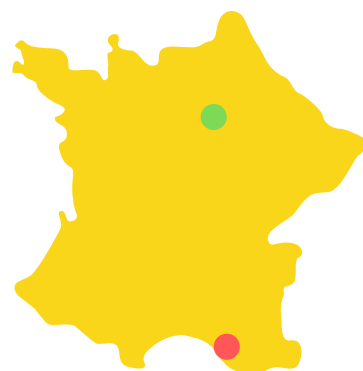


ATELIER: À LA MANIÈRE DE CLAIRE TABOURET

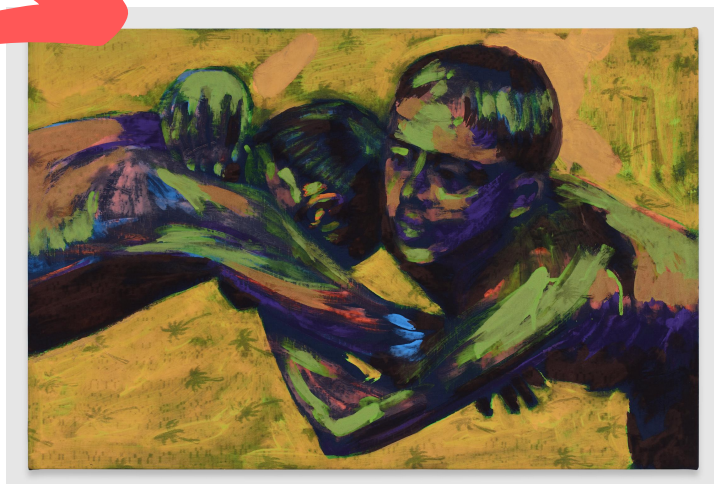


- Claire Tabouret est née en 1981 à Pertuis, dans le sud de la France.
- Elle part ensuite étudier la peinture à Paris.
- Elle vit aujourd'hui à Los Angeles aux États-Unis.



Claire Tabouret découvre la peinture à l'âge de 4 ans avec les *Nymphéas* de Monet.

Elle utilise plusieurs techniques pour ses créations: peinture, dessin ou sculpture.



Claire Tabouret, From the Blue Sun, 2018, Acrylique sur toile, 60 x 91 x 3,5 cm, Courtesy of the Artist and Almine Rech ADAGP © Marten Elder



Le sujet principal de ses œuvres est le corps!

ACTIVITÉ

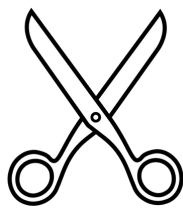
CRÉATION D'UN PANTIN ARTICULÉ ET COLORÉ !



MATÉRIEL NÉCESSAIRE



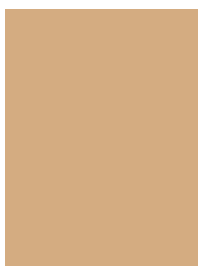
Un stylo ou
un crayon



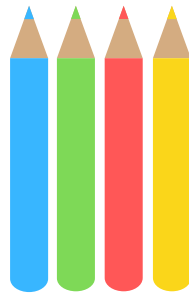
Des ciseaux



Des attaches
parisiennes



Une feuille
de carton



De la peinture, des
feutres ou des
crayons de couleur

LES ÉTAPES

1. DÉCOUPE LES DIFFÉRENTES PARTIES DU PANTIN
2. COLLE CES DIFFÉRENTES FORMES SUR UN SUPPORT CARTONNÉ PUIS DÉCOUPE-LES, AVEC L'AIDE D'UN ADULTE
3. COLORIE TOUTES LES PARTIES DE TON PANTIN
4. APRÈS LES AVOIR PERFORÉES, ASSEMBLE LES PARTIES AVEC LES ATTACHES PARISIENNES AU NIVEAU DES CERCLES ○

