

# ATELIER : CRÉATIONS D'AUTOMNE



L'automne est là !



L'automne est l'une des quatre saisons que l'on observe dans les zones de climat tempéré. Elle vient après l'été et avant l'hiver.



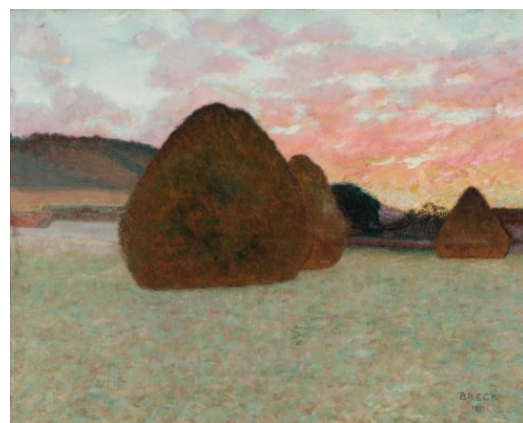
C'est une saison où la nature change de couleur : les feuilles deviennent oranges et tombent des arbres.

Les températures baissent et les jours raccourcissent : il fait nuit plus tôt.

Tu peux t'inspirer de deux expositions :

1

L'exposition *L'Atelier de la nature 1860-1910 : Invitation à la Collection Terra* au Musée des Impressionnistes Giverny te plonge dans une ambiance automnale. Pars à la recherche de feuilles rougeoyantes, de pommes de pin ou de mousse au parc, dans la forêt ou dans ton jardin pour réaliser des décorations d'automne !



John Leslie Breck (1859-1899), *Études d'un jour d'automne, n° 2*, 189, Huile sur toile, 32,7 x 41,1 cm  
Chicago, Terra Foundation for American Art, Collection Daniel J. Terra, 1989.4.2 © Terra Foundation for American Art, Chicago

2

L'exposition *Nuits électriques* au MuMa Le Havre qui te fait découvrir comment les peintres ont perçu l'invention de l'électricité et l'arrivée de la lumière artificielle.

En clin d'œil à cette exposition, crée ton propre éclairage avec des photophores, pour illuminer tes soirées d'automne !



Maxime Maufra, *Féerie nocturne - Exposition universelle 1900*, 1900, huile sur toile, 65,5 x 81,3 cm, Reims, Musée des Beaux-Arts, legs Henry Vasnier © C. Devleeschauwer

# ACTIVITÉ 1 :

## FABRIQUE TA COLLE !

.....



### MATÉRIEL NÉCESSAIRE :

De la farine



Du sel



Un bol



et une cuillère

Un récipient avec de l'eau



## LES ÉTAPES :



**1** Verse la farine dans le bol.

**2** Ajoute l'eau petit à petit dans le bol de farine.

**3** Mélange les pour faire une pâte épaisse.



**4** Verse une pincée de sel.

**5** Mélange bien.



Ta colle est prête, tu peux passer à l'activité suivante !



# ACTIVITÉ 2 :

## FABRIQUE TES PHOTOPHORES AVEC DES FEUILLES MORTES !



MATÉRIEL NÉCESSAIRE :



## LES ÉTAPES :



1 Applique de la colle sur tes feuilles mortes.

2 Colle les sur les parois extérieures de ton bocal en verre.

3 Place une bougie à l'intérieur.

4 Demande à un adulte de te l'allumer.





Tes photophores aux couleurs de l'automne sont terminés !

