

ATELIER : UN VILLAGE SUR TES FENÊTRES



Dans quelques jours, le 31 octobre, tu vas fêter Halloween ! Décore ta maison, déguise-toi et mange quelques bonbons !



Citrouilles, fantômes, araignées sont venus se glisser dans notre atelier !



Pour préparer Halloween, nous te proposons une activité inspirée de trois expositions :

1 L'exposition *Voyages en terre inconnue. Boudin, Renoir, Signac... en Cotentin* au musée Thomas Henry à Cherbourg te fait découvrir la région du Cotentin où les impressionnistes ont posé leurs chevalets pour peindre ses paysages.



Jean-François Millet. *Hameau à Gréville*. 1871. Crayon graphite, plume et lavis d'encre sur papier, Cherbourg-en-Cotentin. © musée Thomas Henry



2 L'exposition *Les Mousquetaires, naissance de l'École de Rouen* à la Galerie Bertran à Rouen t'emmène faire la connaissance de quatre peintres : Joseph Delattre, Charles Frechon, Léon-Jules Lemaître et Charles Angrand. Ils forment la première génération de l'École de Rouen dont ils sont à l'origine.



Joseph Delattre. *Une route en Bretagne*. Huile sur toile signée en bas à droite. Ancienne collection François Depeaux © Galerie Bertran

3 Le musée Nicolas Poussin aux Andelys présente l'exposition *Du trait à la couleur, nuances et impressions*. Elle dévoile comment des artistes ont réussi à peindre ou à dessiner le quotidien.



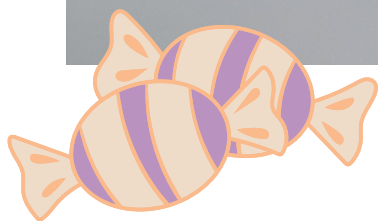
René Sautin, *Esquisses, croquis*. © Musée Nicolas Poussin

Ces trois expositions montrent l'intérêt des peintres impressionnistes pour le paysage. Ils ont peint des sujets très variés dans la nature, comme des villages !

En clin d'œil à ces expositions, réalise un village en papiers découpés pour décorer tes fenêtres le jour d'Halloween !



MATÉRIEL NÉCESSAIRE :





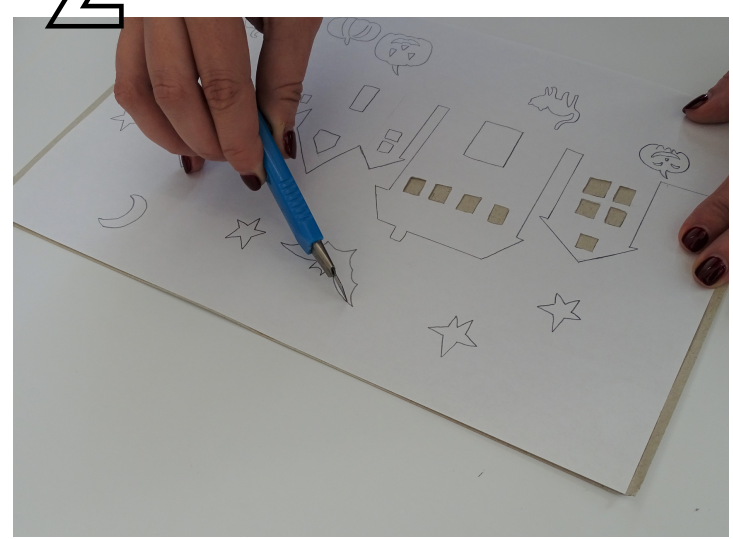
LES ÉTAPES :

1



Dessine au crayon à papier un village et des éléments d'Halloween (citrouille, fantôme, chauve-souris, lune...) sur différents papiers.

2



Place ton dessin sur du papier cartonné. Demande à un adulte de découper au cutter ou aux ciseaux les contours du village, des fenêtres et les autres éléments.

3



Quand tout est découpé, gomme doucement les traces de crayon à papier.

4



Place du scotch derrière chaque dessin. Scotche les à ta fenêtre. Assemble les comme tu le souhaites pour réaliser un village fantomatique ! Tu peux t'amuser à créer des jeux d'ombre et de lumière.



VOICI UN EXEMPLE DE RÉALISATION :



À TON TOUR !



 NORMANDIE
IMPRESSIONNISTE